

# intramuros

The design magazine Paris

numéro 217

Philippe Starck  
Le devoir d'être en avance  
A duty to be ahead

French Designers  
Axel Chay, Normal Studio, Hall Haus,  
Florent Coirier, Maitrepierre, Paf atelier,  
Colombe Faber, Grégoire Genin...

Une génération engagée  
Committed generation

Evolution  
Le design au cœur des ambitions  
Design at the heart of ambitions

Cadillac  
Signature française  
Signature from France

french touch  Journaux.fr

L 12619 - 217

F 15,00 € - RD



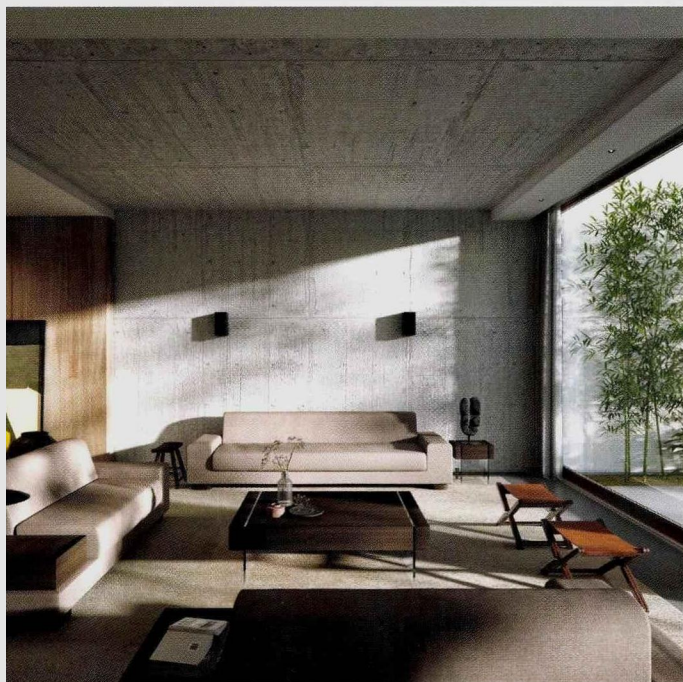
# « Intramuros » à la Paris Design Week



## F Haute facture E Advanced technique

Désireux de renforcer son savoir-faire et notamment celui du fait-main, Duvivier Canapés a inauguré cette année sa nouvelle ébénisterie à Usson-du-Poitou qui agit comme un centre de savoir-faire d'exception. Arsène et Clara sont ainsi les premiers modèles issus de cette rencontre entre design et artisanat. Arsène est une collection à la fois simple et élégante, qui joue sur le minimalisme pour valoriser le geste. La table Clara de son côté est un modèle aux traits japonais, qui traduit parfaitement le sens du détail propre à Duvivier Canapés. Fait en bois de chêne et en verre, le modèle se décline en deux teintes, chêne ébénisé et chêne clair.

E This year, Duvivier Canapés launched its new cabinet-making facility in Usson-du-Poitou, a centre of exceptional craftsmanship. Arsène and Clara are the prototypes resulting from this meeting of design and craftsmanship. Arsène is a simple yet elegant collection, based on minimalism to enhance the gesture. The Clara table, for its part, is a Japanese-influenced model that perfectly reflects Duvivier Canapés' sense of detail. Made from oak wood and glass, the model is available in two shades: ebony oak and light oak.



Duvivier Canapés © Atelier Arnaud Sabatier