

Vivre CÔTÉ PARIS

N° 89 — décembre 2023 - janvier 2024

www.cotemaison.fr

BELLES VIBRATIONS

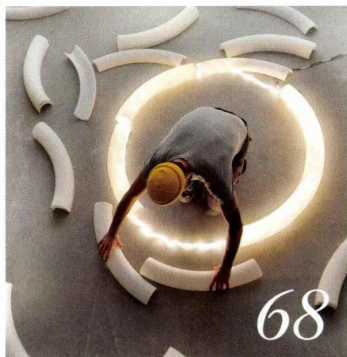
MÉTIERS D'ART ET RELÈVE DE L'EXCEPTION
APPARTEMENTS-GALERIES ET ÉCRINS DE COLLECTIONNEURS
RECETTES COSMIQUES ET PARURES HYPNOTIQUES

L 15979 - 89 - F. 6,50 € - RD



LE SOMMAIRE

DÉCEMBRE 2023 - JANVIER 2024



BELLES VIBRATIONS

62 ÉLECTRONS LIBRES

Se perdre dans les éclats de parures hypnotiques gravitant autour d'une planète inconnue. Un voyage interstellaire alliant Art déco et époques contemporaines.

78 ÉCRIN JOAILLIER

Dans un écrin façonné par Mallet-Stevens, la créatrice de bijoux Marie-Alexandrine Yvernault et l'antiquaire Éric Touchabaloux abritent un univers commun et des passions respectives.

124 LA RELÈVE DE L'EXCEPTION

Une nouvelle génération de créateurs choisit le «faire», redessinant les contours des métiers de la main, pendant que des maisons centenaires rivalisent d'audace et d'innovation.

ACTU ET CULTURE

16 LA MODE AU FUTUR

La créatrice néerlandaise Iris van Herpen propose la mode dans une autre dimension, à l'occasion d'une exposition au musée des Arts décoratifs.

23 SUPPLÉMENT D'ÂME

Des couleurs vives, un répertoire ludique rappelant le cirque, un mobilier et des accessoires à poids longs, et des objets empreints de poésie, d'humour et d'esprit...

40 DESSINER L'IMMATÉRIEL

À l'invitation de Steinway & Sons, fabricant de pianos de concert, le designer Noé Duchaufour-Laurance s'empare de l'instrument mythique.

41 ENTRER EN MATIÈRE

L'Académie des savoir-faire réunit autour du verre vingt designers, artisans et ingénieurs, sur l'impulsion du créateur Noé Duchaufour-Laurance.

42 COLLECTIONS D'AUTEUR

La maison d'édition Ducruvier Camphès présente dans son showroom-galerie sa dernière collection. L'occasion d'en rappeler les essentiels.

44 FEUILLES DE ROUTE

Architectes, designers, artisans, joailliers, céramistes et photographes croisent sources d'inspirations et savoir-faire présentés dans une sélection de beaux livres.

50 PANORAMIQUE DÉCO

Du 17 au 21 janvier, Paris Déco Off et Paris Déco Home tiennent le fil d'une décoration renouvelée. Tour d'horizon autour de collections phares.

52 PARURES D'ILLUSION

L'École des arts joailliers, dans l'aura de Van Cleef & Arpels, met en lumière les trésors cachés de la Comédie-Française, à travers des parures non précieuses.

54 RÊVERIES AUGMENTÉES

Le réel n'est pas suffisant dixit Patrick Modiano. En quelques expositions choisies, les artistes le transcendent.

DÉCO ET STYLE

68 BLANC CÉLESTE

Dans ses ateliers, entre design, architecture et art, les collections en albâtre d'Altam Ellouz repoussent les limites techniques et créatives.

94 ESPACE DE CURIOSITÉS

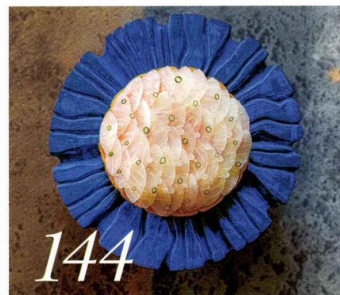
Un ancien bâtiment industriel est devenu le terrain de jeu et le lieu de vie de l'antiquaire Benjamin Baillon. Une habitation à la mesure d'une passion.

110 L'ESPRIT GALERIE

Laurent Tiboul, Nathalie Elmaleh, et le designer-architecte Reda Amalou façonnent la Secret Gallery. On en retrouve l'esprit dans leur appartement haussmannien, non loin de là.

144 LUNE ÉTOILÉE

Une cuisine ancrée dans le ciel et enracinée dans la terre, voilà ce que cultive Mauro Colagreco dans le livre « Sous le signe de la Lune ».



154 BULLES D'ART

Le champagne et son effervescence font remonter en surface bulles d'or et d'art porteuses d'imaginaire et de créativité. Expériences, collaborations, installations révèlent des moments d'exception.

162 NOUVELLES PARTITIONS

L'approche parcelaire déferle sur la Champagne et s'accompagne de l'élaboration de séries limitées dédiées au «lieu-dit». Nos coups de cœur à découvrir.

166 PIÈCES DE RÉCEPTION

Blandine Franc a fait des arts de la table son terrain de jeu. En créatrice d'univers, elle livre son décryptage des inspirations pour Francélat.

168 TOUR DE TABLES

Dans la cuisine ou dans la salle à manger, d'appoint ou de réception, dressées ou improvisées, rondes ou s'étrivant en longueur... Les tables sont toujours l'épicentre du partage.



HAUTE FINITION

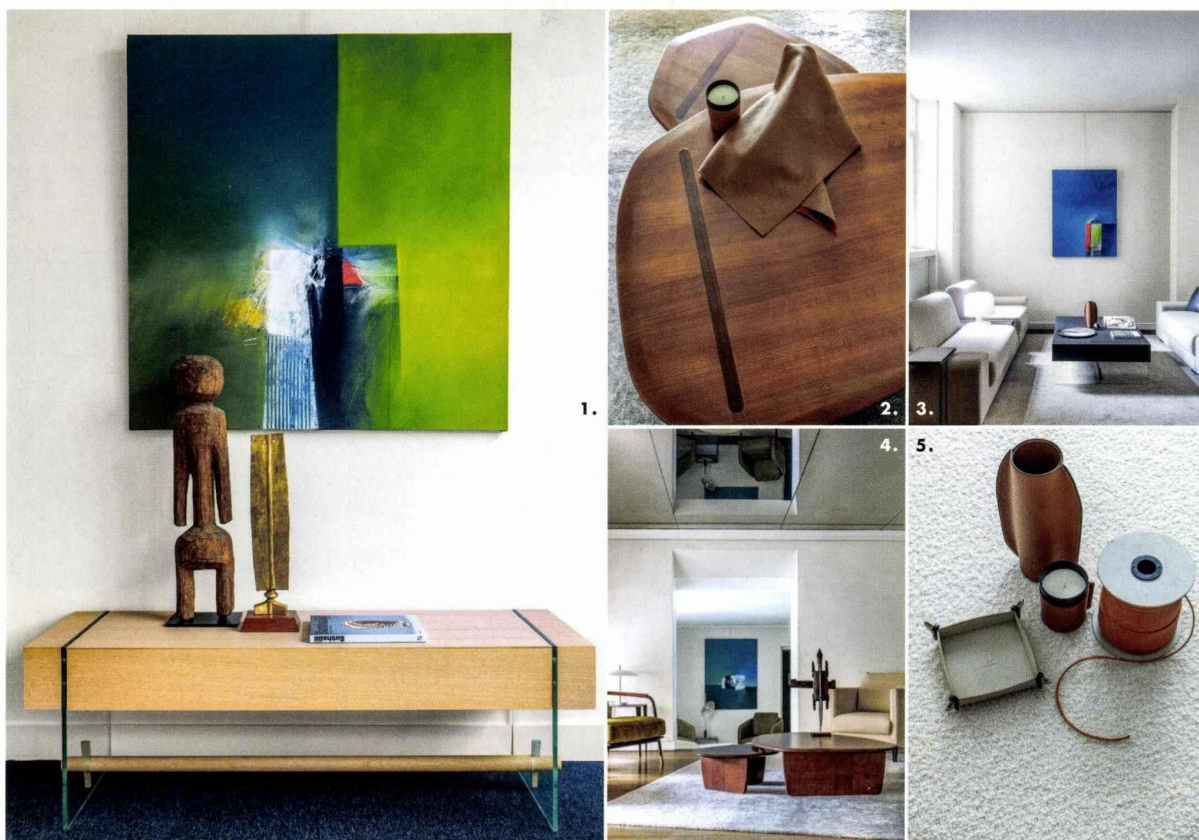
Collection Design
d'Artisan, de Guillaume
Hinfray, canapé
« Arsène », en tissu recyclé
« Recover » et chêne
couleur ébène, table basse
« Clara », plateau
en chêne teinté toucher
cisé coloris ébène,
pieds en verre blindé, et
vase, en cuir pleine
fleur issu du recyclage
des chutes de matières.
L'ensemble Duvivier
Canapés, Lampe, Discret.



COLLECTIONS D'AUTEUR

DESIGN ET ARTISANAT, CRÉATIONS ET SAVOIR-FAIRE. SOUS L'IMPULSION DE SON PRÉSIDENT AYMERIC DUTHOIT, LA MAISON D'ÉDITION DUVIVIER CANAPÉS OUVRE UN NOUVEAU CHAPITRE D'UNE HISTOIRE COMMENCÉE EN 1840 PAR UN SELLIER-BOURRELIER DANS LA VIENNE. PRÉSENTÉE DANS LE SHOWROOM-GALERIE PARISIEN, LA DERNIÈRE COLLECTION EST L'OCCASION D'EN RAPPELER LES ESSENTIELS. LIGNES D'INTENTIONS.

PAR Julie Rebeyrol PHOTOS Sylvie Bequet



1. « Clara », collection Design d'Artisan, de Guillaume Hinfray, console basse, en chêne teinté toucher ciré coloris naturel et verre blindé, Duvivier Canapés. Tableau d'Henri de Quatrebarbes, statue et sculpture, La Galerie Africaine. 2, 4. « Gaël », tables basses, en merisier massif teinté. 3. Collection Design d'Artisan, de Guillaume Hinfray, canapé « Arsène » et table basse « Clara ». Tableau d'Henri de Quatrebarbes, lampe, Disderot. 5. Accessoires, en cuir pleine fleur issu du recyclage de chutes, en collaboration avec les ateliers de La Croix-Rouge.

Design d'Artisan. Votre signature se concentre sur cette idée, comment envisagez-vous cette approche?

Aymeric Duthoit: Sous la dénomination se cache une méthode de travail, dans la réalisation comme dans la production des canapés, fauteuils et pièces de mobilier. Depuis 2016, nous collaborons avec des designers, tels Charlotte Juillard et Pierre Gonolons, qui se sont intéressés aux savoir-faire, faisant intervenir les artisans sur leur projet. C'est un cheminement créatif élaboré en commun: l'artisan développe le projet sous l'œil du designer, et le designer fait évoluer son projet sur les conseils de l'artisan.

Savoir-faire et belles matières. Cette mise à l'honneur se concentre sur l'artisanat, comment le valorisez-vous?

A. D.: Tout comme nous associons les matières précieuses, nous associons les savoir-faire. Ainsi, l'atelier d'ébénisterie et celui consacré au travail du cuir et du tissu sont installés sur le même site, dans la Vienne. Cela permet de faire cohabiter les métiers. Menuisiers, garnisseurs, couturiers et selliers travaillent les plus beaux matériaux en collaboration étroite, pour réaliser des canapés, fauteuils et meubles d'exception. Véritable signature de la maison, seuls les cuirs pleine fleur, peu ou pas pigmentés, sont sélectionnés. Pour les structures des canapés, nous avons fait le choix du hêtre massif, essence reconnue pour sa dureté et sa résistance. Matériau écoresponsable, il est issu de l'industrie nautique dont nous utilisons les surplus.

Quelle place occupe le canapé « Arsène » dans votre répertoire ?

A. D.: Créé par le designer Guillaume Hinfray, également directeur artistique de la maison, le canapé « Arsène » est l'essence même de la collection Design d'Artisan. Lignes intemporelles, pente, profondeur et hauteur d'assise étudiées, tissu ou cuir travaillé avec le moins de

couture possible... il semble avoir toujours existé. Le plus complexe ayant été de conserver cette apparente simplicité!

Haute finition, détails soignés. Comment la table basse « Clara » illustre-t-elle ces engagements de belle facture et de haute précision?

A. D.: « Clara » témoigne de l'expertise artisanale et de l'attention portée aux détails. Flottante avec ses pieds en verre blindé, elle tient en apesanteur son plateau en bois ciré qui contient un tiroir. En chêne ébénisé ou clair, le bois a été travaillé avec une finition de type ciré pour donner de la richesse à la matière et une texture agréable au toucher. Dans chaque détail se lit le geste de l'artisan, en témoigne le linteau qui la traverse, retenu par une clé encastree. Le label Entreprise du Patrimoine Vivant est gage de cette excellence.

Fabrication française, ancrage régional, démarche vertueuse. Comment ces thématiques sont-elles au cœur des intentions de la maison ?

A. D.: Réaliser des meubles faits main en France est une conviction. La responsabilité appartient à notre stratégie. Respectueuse de l'environnement et solidaire, la nouvelle collection d'accessoires de décoration, composée de vases, vide-poches et bougies, est réalisée à partir de nos chutes de cuir. Cette démarche menée en collaboration avec un centre de réinsertion locale de La Croix-Rouge illustre notre volonté d'avoir un impact sociétal et environnemental éthique, positif et durable.

Quelle est la mission du showroom parisien ?

A. D.: C'est un espace habité, ouvert sur la création! Vitrine de nos collections et de nos savoir-faire, c'est également un lieu d'inspirations où sont présentées des expositions temporaires. Actuellement, les toiles de l'artiste Henri de Quatrebarbes sont mises en scène aux côtés de sculptures et totems de La Galerie Africaine. Adresses page 176